

30 anos...

2

O ano de 2014...

3

Prémio 100 Melhores...

3

Ser Solidário...

4

Percurso de Vida...

4

CIMENTAR



Notícias do Grupo

Nº 59
Dezembro 2014



GRUPO CIMENTOS MADEIRA

A QUALIDADE NO GRUPO CIMENTOS MADEIRA

(Brimade e Beto Madeira certificadas segundo a NP EN ISO 9001)

Ao longo do tempo as empresas do Grupo Cimentos Madeira têm-se destacado pelo rigor e pela qualidade dos seus produtos e serviços. Sendo normalmente pioneiras na adopção de novas metodologias de controlo e aperfeiçoamento da qualidade dos produtos e serviços ao dispor dos seus Clientes, porque para além da qualidade técnica dos seus equipamentos, suportam-se num grupo de colaboradores competentes, capazes e motivados.

A qualidade enquanto definida como "Adequação ao Uso" de produtos e serviços de acordo com as necessidades de utilização dos Clientes, não é estática, tem evoluído ao longo dos tempos em função do binómio oferta/procura de produtos e serviços e também da evolução das necessidades e expectativas dos Clientes.

Nos dourados anos 50 e 60 do século passado, fruto da melhoria do nível de vida e do aumento de rendimento das populações ocidentais, a procura suplantara a oferta, pelo que o móbil das empresas consistia em satisfazer a "todo o vapor" a procura existente.

Os choques petrolíferos dos anos 70 e 80 e a desregulação financeira ini-

ciada por essa altura mudaram o paradigma, a oferta passou a suplantar a procura, pois os rendimentos das populações ocidentais em alguns casos estagnaram e noutros regrediram, particularmente os da classe média. Os consumidores, agora Clientes, tornaram-se mais exigentes e criteriosos nos seus gastos. Equipamentos e funcionalidades que eram opcionais e extras passaram a ser um requisito, uma característica natural dos produtos e serviços. Outrora e na compra de um automóvel, o ar condicionado, a direcção assistida, etc., eram opcionais pagos, o que actualmente já não acontece. As empresas passam a focar-se nos Clientes de forma diferente, pois não basta ter produtos e serviços, há que convencer os Clientes a comprá-los. Se nos anos 80 e 90 do século passado os sistemas da qualidade assentavam no formalismo e na conformidade de práticas e procedimentos, no rigoroso cumprimento da regulamentação e legislação, no século XXI isto deixou de ser suficiente, passou a requisito. Os sistemas da qualidade como referenciais de boas práticas passam a considerar como fundamentais e centrais nas organizações o foco no Cliente, a melhoria contínua como indispensável para a adaptação das organizações ao meio ambiente em constante mudança.

Na Brimade e Beto Madeira sempre existiu um rigoroso sistema de controlo da qualidade que, na actualidade, ultrapassa largamente as exigências da regulamentação e directivas sobre materiais de construção. Essas metodologias que garantem e asseguram qualidade, passaram a ser uma característica natural, já não estando no domínio das expectativas, mas sim dos requisitos implícitos e obrigatoriamente exigidos pelos Clientes. Naturalmente que o passo seguinte foi o de adoptar sistemas de gestão da qualidade, auditados e certificados por uma entidade

certificadora, que ateste e garanta que a focalização nos Clientes e a melhoria contínua constituem um requisito que faz parte da cultura das empresas e do seu ADN, ou seja, sistemas de gestão da qualidade em conformidade com a norma NP EN ISO 9001.

A Brimade e a Beto Madeira, após a realização de auditorias externas bem sucedidas, são empresas certificadas pela norma NP EN ISO 9001 desde 26 de Agosto de 2014. Mas a qualidade, enquanto conceito não estático e definida como "Adequação ao Uso", irá evoluir em função das exigências do mercado e dos Clientes. No Grupo Cimentos Madeira e em particular na Brimade e Beto Madeira, sujeitos centrais deste artigo, estamos preparados para evoluir com determinação e sempre que necessário, para satisfazer com rigor e qualidade os nossos Clientes. Num mercado exíguo e cada vez mais reduzido temos a certeza de que seremos capazes de merecer a confiança e a preferência dos Clientes, tal como disso têm a certeza os nossos colaboradores que, diariamente com o seu superior desempenho e dedicação, dão o seu melhor pelas nossas/suas empresas.

O Presidente do Conselho de Gerência

João Manuel Santos

O Director de Recursos Humanos e Qualidade

José Manuel Franco

FICHA TÉCNICA

CIMENTAR Notícias do Grupo

Nº 59

Dezembro de 2014
Sem periodicidade regular

Propriedade/Edição

Grupo Cimentos Madeira
Estrada Monumental, 433
9000-236 Funchal
Tel: 291 703 300
Fax: 291 761 955
www.cimentosmadeira.com

Coordenação

Andreia Santos

Capa e Execução Gráfica

Meio, Publicidade e Marketing

Fotografia

DRHQ
Rui Silva
Sofia Bento

Colaboraram nesta edição

Andreia Santos
João Santos
José Franco
José Luís Chocalheiro

"A prudência, a racionalização e optimização operada e, particularmente, a inexistência de dívida financeira, têm-nos permitido sobreviver a estes tempos difíceis..."



A Cimentos Madeira completou no passado dia 23 de Fevereiro 30 anos da sua constituição.

Ao longo deste percurso, vivemos anos de grandes realizações, tendo contribuído, para o grande surto de crescimento e desenvolvimento que a Região Autónoma da Madeira atravessou, apresentando *performances* económico-financeiras muito interessantes. Sempre estivemos conscientes que, com o passar dos anos e, particularmente, com a grave crise à escala global iniciada em 2008, o investimento público e privado, sofreria uma redução significativa, o que afectaria naturalmente a nossa actividade.

Começámos a preparar atempadamente a nossa reestruturação e organização e, durante estes últimos anos, fizemos um grande esforço de contenção de custos e de algum desinvestimento por forma a enfrentar este período recessivo, sempre fiéis à nossa missão e visão.

A prudência, a racionalização e optimização operada e, particularmente, a inexistência de dívida financeira, têm-nos permitido sobreviver a estes tempos difíceis.

Todo este trabalho foi feito numa perspectiva de maximização de eficiência. Essa terá de continuar a ser uma preocupação diária da nossa parte, mas a margem de actuação é cada vez mais reduzida.

É certo que estamos com níveis de actividade que não ocupam integralmente todos os nossos activos, quer humanos, quer técnicos, mas no exercício destas actividades há mínimos indispensáveis que de forma alguma podemos prescindir.

O mercado continua a apresentar um excesso de oferta muito acentuado face às necessidades actuais e a sua correcção tem-se processado a ritmo muito lento.

Conscientes de que reunimos as melhores condições para operar no mercado global, vamos enfrentar o presente e o futuro com confiança na expectativa de melhores desempenhos da ECONOMIA.

João Santos

Presidente do Conselho de Gerência



Aniversários

Dezembro

10
José Luís Vieira Barradas
19
José Luís Nunes Chocalheiro
29
Domingos Teixeira Fernandes

Janeiro

06
Moisés Fernandes Ferreira
13
Indalécio Luís C. Vasconcelos

Fevereiro

04
Andreia M. A. Santos Camacho
13
Gilberto Duarte Lopes
25
José António Gomes Granito

Mensagem de Natal

Procura permanente da maximização de eficiência é o caminho.

Votos de um bom Natal e feliz Ano Novo.

João Manuel Santos
Presidente do Conselho de Gerência



Informações

O Natal no Grupo Cimentos Madeira será celebrado pelos seus colaboradores com um jantar, uma festa para os seus filhos e uma Missa do Parto.

O jantar realiza-se no dia 12 de Dezembro (Sexta-feira) na sala de convívio da Cimentos Madeira, nos Socorridos, e será precedido de um cocktail com início às 19h30.

A Festa das Crianças está agendada para o dia 13 de Dezembro (Sábado) às 16h00, na sala de convívio da Cimentos Madeira, nos Socorridos.

A Missa do Parto decorrerá na Capela de Nossa Senhora da Vitória, localizada nos Socorridos junto às instalações da Cimentos Madeira, no dia 15 de Dezembro (Segunda-feira) pelas 06h da manhã, sucedendo-se um convívio no átrio da Capela. Teremos mais um Natal repleto de surpresas e muita imaginação.

Andreia Santos

“Este bom desempenho no corrente ano mede-se nos indicadores económico-financeiros do Grupo que lidos em Outubro apresentam valores positivos acima das nossas melhores expectativas...”

“O ano de 2014, com o empenho de todos, os objectivos atingem-se”

O ano que agora está na sua recta final, podemos afirmar que decorreu acima das nossas expectativas, olhando para o desempenho de todas as nossas áreas do negócio, num enquadramento macroeconómico vivido na Região Autónoma da Madeira muito adverso para a economia regional e com reflexo directo no nosso “core business”, existindo o sentimento generalizado entre a população que o Funchal é na presente conjuntura dos locais com o índice de custo de vida mais elevado de Portugal.

Mesmo tendo presente o enquadramento de “vida” acima descrito e vivendo limitado pela barreira natural do oceano, o que dificulta o desafio de explorar outras oportunidades para além do relevo montanhoso das Ilhas da Madeira e do Porto Santo, aprez-me registar que **todos** fomos capazes de, alterando hábitos, métodos de trabalho, trabalhando por turnos, actuando por antecipação e não por reacção, melhorar o nosso desempenho individual contribuindo para um bom desempenho **global**.

Este bom desempenho no corrente ano mede-se nos indicadores económico-financeiros do **Grupo** que lidos em Outubro apresentam valores positivos acima das nossas melhores expectativas quer iniciais quer as revistas no decorrer do 1º semestre.

Estes resultados demonstram a adequada **estratégia** seguida de “**vivermos com aquilo que temos**”, deixando as ilusões para outros tempos. Pois sabendo com elevada certeza aquilo que iria ser o nosso nível de negócio, por antecipação, permitiu-nos trabalhar com o objectivo de otimizar todas as vertentes e variáveis inerentes à actividade comercial/productiva, não esquecendo a monitorização mensal da evolução do negócio ao nível do cimento, betão, agregados e LCM-Laboratório Cimentos Madeira e constatar que foi esta **estratégia** que nos permitiu superar os objectivos.

Com 2015 a aproximar-se a passos largos é tempo de recordar as dificuldades que tivemos para suplantar as adversidades, **festear o Natal e o “Réveillon”** em família, carregando energias para mais um ano cheio de desafios num mercado competitivo e em retração, pelo que devemos ser **criativos, objectivos, dialogantes e técnicos na análise das decisões**, para que superemos mais um ano, ou seja, **manter a estratégia**.

José Chocalheiro



Grupo Cimentos Madeira participa nas IV Jornadas Regionais da Qualidade



No passado mês de Outubro realizaram-se na Madeira, no Colégio dos Jesuítas – Universidade da Madeira, as IV Jornadas Regionais da Qualidade sob o tema central RFM: Reformulação Flexível dos Métodos.

O evento foi promovido pela Delegação Regional da Madeira da Associação Portuguesa para a Qualidade.

O Grupo Cimentos Madeira associou-se ao acontecimento na qualidade de patrocinador, através da representação da empresa Beto Madeira. Em espaço dedicado à empresa a mesma foi promovida sob o slogan “A Beto Madeira atenta às necessidades do mercado e dos clientes continua a desenvolver produtos diferenciadores”. Foi entregue a todos os participantes das IV Jornadas um artigo sobre a Qualidade no Grupo Cimentos Madeira, destacando que as empresas Brimade e Beto Madeira, são já empresas certificadas segundo a Norma de Gestão da Qualidade NP EN ISO 9001. Ressalva-se que estas empresas tinham adoptado as práticas desta nova gestão, mas só este ano é que foi decidido avançar com o processo formal de certificação da qualidade com sucesso no final de Agosto. Para além deste artigo foi entregue aos participantes das Jornadas da Qualidade um folheto divulgando todas as empresas do Grupo e respectivas áreas de actuação.

Andreia Santos

Prémio das 100 Maiores e Melhores Empresas

No passado dia 12 de Novembro o Grupo Cimentos Madeira participou na 25ª edição das 100 Maiores e Melhores Empresas que decorreu no Centro de Congressos da Madeira e no Hotel Pestana Casino Park, e que contou com a presença do Senhor Primeiro-Ministro – Dr. Pedro Passos Coelho.

Os resultados dos prémios para as empresas do Grupo foram os seguintes:

Resultados individuais (exercício 2013):

Sector do Comércio

- 1º Lugar Cimentos Madeira – Equilíbrio Financeiro

Sector da Indústria

- 1º Lugar Brimade – Equilíbrio Financeiro

Resultado Consolidado:

- 4º Lugar - Rentabilidade
- 3º Lugar - Dinamismo;
- 3º Lugar - Contribuição das Empresas para a Sociedade
- 1º Lugar - Equilíbrio Financeiro.

Uma empresa faz-se de pessoas e com o empenho de todos foi possível obtermos estes resultados.

Andreia Santos



Ser solidário e o papel da responsabilidade social

Um pequeno gesto pode fazer a diferença na vida de muitas pessoas. Pode ser tão simples quanto sorrir para alguém uma vez por dia. Um sorriso pode fazer a diferença.

Para ajudar os outros não é preciso vocação, mas saber partilhar.

A solidariedade, um dos valores humanos mais importantes, faz cada vez mais sentido. Devemos educar todas as pessoas, desde tenra idade, a saber partilhar, inculcando-lhes valores como bondade, generosidade,

aceitar a diferença, entre outros. Estes valores, na minha opinião, contribuem definitivamente para o enriquecimento pessoal e permitem encontrar sentido nas nossas acções, tomar decisões e resolver determinados problemas. Assim, desde cedo colaborando e cooperando com os outros conseguimos criar uma sociedade melhor.

Todas as pessoas necessitam de apoio num dado momento das suas vidas, por isso é necessário estarmos atentos ao mundo que nos rodeia e escutar os apelos dos que estão com dificuldades. São difíceis os tempos que vivemos, dizem-se tempos de crise, mas se praticarmos acções de solidariedade, o mundo torna-se melhor, e na época que se avizinha - Natal - um pequeno gesto faz toda a diferença.

Não só o cidadão comum mas também as Organizações têm de ter atitudes socialmente mais responsáveis. Uma organização socialmente responsável tem em consideração, nas decisões que toma, a comunidade em que se insere e o ambiente onde opera. Neste sentido, ouvindo o apelo da Delegação Regional da Associação Portuguesa de Pessoas com Necessidades Especiais/Associação sem Limites, o Grupo Cimentos Madeira associou-se à campanha "Dê uma tampa pela indiferença". Ao longo deste ano e com a ajuda dos colaboradores, clientes, familiares e amigos recolheram-se 100kg de tampas que foram entregues a esta associação no início do mês de Novembro. Disse-me o Senhor Presidente da Associação - Dr. Filipe Rebelo: "há um ano atrás estava preocupada porque só estava a entregar um saco de tampas, afirmando de seguida que todas as tampas são precisas, nem que seja apenas uma, e passado um ano, entregam-nos 100kg de tampas plásticas". Terminou a sua intervenção com um "obrigado pelo empenho e trabalho de todos".

Em nome do Grupo congratulo todos os que se envolveram neste projecto, deixando aqui o pedido para que continuemos com a recolha de tampas plásticas. A parceria com a APD - Delegação da Madeira é também extensiva à identificação de pessoas com necessidades especiais. O objectivo consiste em associar a acção a situações concretas e conhecidas de todos os intervenientes. Por isso se puder faça a sua parte e contribua para ajudar quem mais precisa. Não se esqueça que um pequeno gesto faz toda a diferença.

Feliz Natal e um Próspero Ano Novo.

Andreia Santos

São Martinho

No dia 11 de Novembro os colaboradores do Grupo Cimentos Madeira celebraram o São Martinho, freguesia onde estamos sedeados, com um jantar com bacalhau, castanhas e vinho. Pode-se verificar pelas fotografias que o convívio foi muito animado.

Andreia Santos



Notícias de segurança

Neste último Cimentar de 2014 aproveitamos para fazer um ponto de situação no âmbito da Segurança e Saúde no Trabalho.

Relativamente à sinistralidade e até final de Novembro de 2014, ocorreu 1 acidente de trabalho na empresa Brimade, com 15 dias úteis de trabalho perdido.

Mensalmente foram feitos os testes de alcoolemia em todas as empresas, tendo sido também cumprida a periodicidade desta prática na Cimentos Madeira - Terminal do Porto Santo.

Foram realizadas visitas de segurança a todas as empresas do Grupo, das quais resultaram propostas de medidas/sugestões de melhoria.

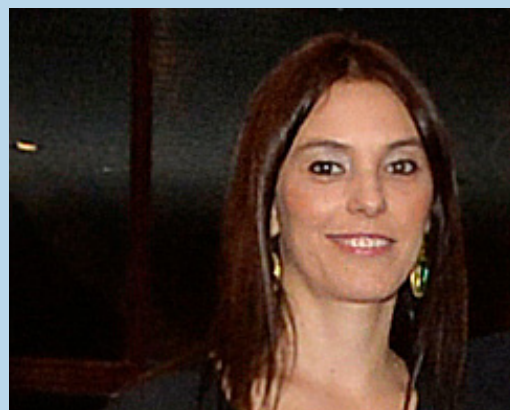
Todos os colaboradores, independentemente da idade ou riscos associados à função, tiveram uma consulta com o médico do trabalho, para verificação da sua aptidão para o desempenho das funções.

Em Novembro foi ministrada uma acção de formação para todos os colaboradores sob a temática "Hipertensão e trabalhos esforçados".

Prevê-se, até final de 2014, ministrar outra acção de formação/sensibilização direccionada para os trabalhadores das áreas de produção e manutenção sobre a Importância da Protecção Colectiva e Protecção Individual, bem como sobre riscos químicos.

Andreia Santos.

Percursos de Vida... Mudar?



Quando nos é colocado um novo desafio são muitos os "pontos de interrogação" que atemorizam a nossa cabeça, questões e mais questões vão invadindo o nosso pensamento: Serei capaz? Porquê mudar algo que sempre fiz desta forma? A mudança será para melhor? É feita no momento certo? Devo esperar? Será que vou adaptar-me ao novo local/país/região, etc...? A força do pensamento invade-nos. Tenho muitos amigos e conhecidos que, fruto da conjuntura económica actual, foram "obrigados" a tomar decisões seriamente importantes, que mexeram com as suas vidas quer a nível pessoal quer profissional. Muitos afirmam que no início parece que o "bicho papão" dos tempos de infância voltou para lhes amedrontar a vida, mas todos dizem que acreditando é possível mudar/realizar. Acreditar é fundamental para a concretização de qualquer sonho ou desejo, mesmo que seja forçado.

Como disse um dia Dalai Lama "Nunca estrague o seu presente por um passado que não tem futuro."

Andreia Santos.